

# Bytový dům KŘENOVÁ

PODLAŽÍ: 6.NP

BYT č.: B.6.2

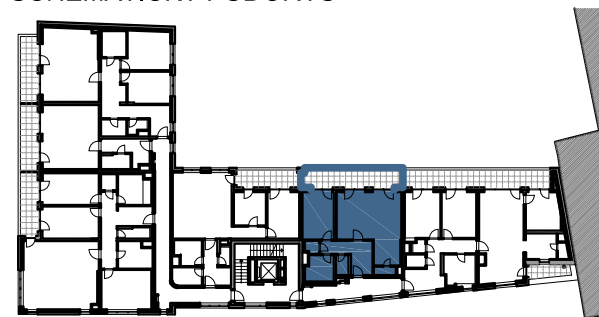
BYT		2+KK
6.2.1	ZÁDVEŘÍ + CHODBA	9,30 m <sup>2</sup>
6.2.2	SKLAD	2,10 m <sup>2</sup>
6.2.3	KOUPELNA	6,00 m <sup>2</sup>
6.2.4	WC	1,30 m <sup>2</sup>
6.2.5	LOŽNICE	13,00 m <sup>2</sup>
6.2.6	OBYTNÝ PROSTOR	32,90 m <sup>2</sup>
6.2.7	SPÍŽ	1,60 m <sup>2</sup>
6.2.8	BALKON	14,90 m <sup>2</sup>
<b>PLOCHA BYTU</b>		<b>66,20 m<sup>2</sup></b>
<b>CELKOVÁ PLOCHA</b>		<b>73,10 m<sup>2</sup></b>

Idle zákona č.89/2012l

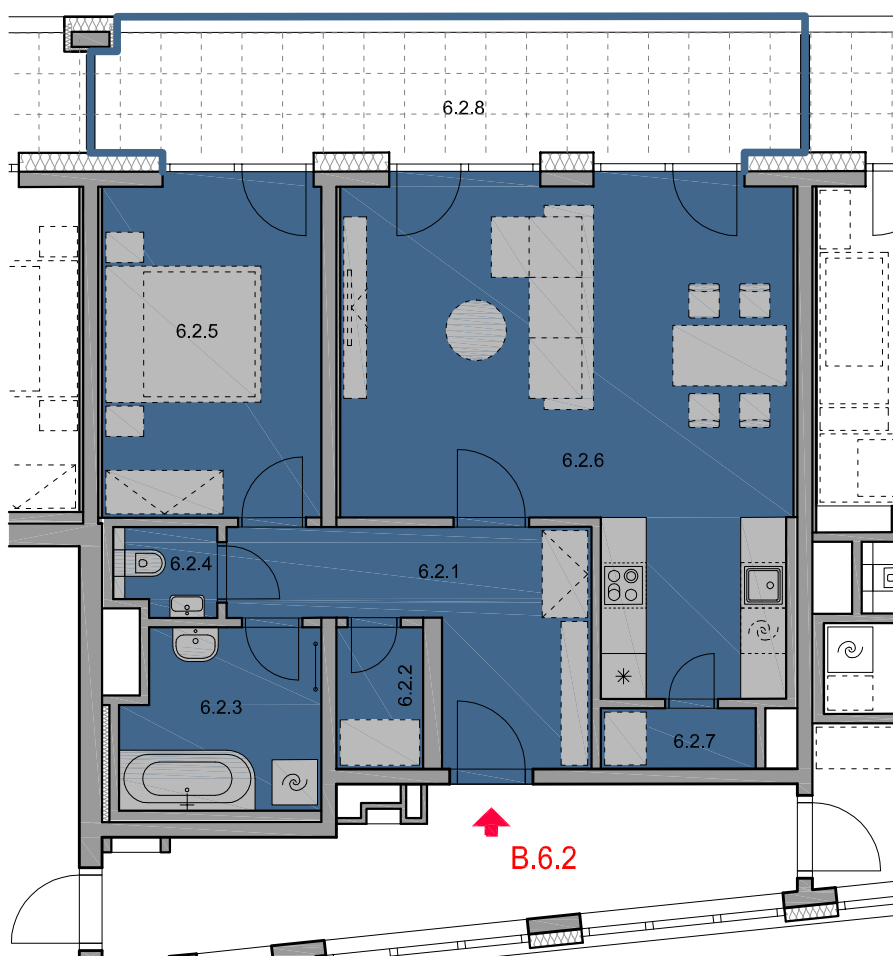
SCHÉMATICKÝ ŘEZ



SCHÉMATICKÝ PŮDORYS



PŮDORYS 1:100



INVESTOR : Rezidence Krona, a.s., Křenová 297/22, Trnitá, 60200 Brno

AUTOR : architektonický atelier MIMOTO s.r.o.