

# Bytový dům KŘENOVÁ

PODLAŽÍ: 6.NP

BYT č.: B.6.3

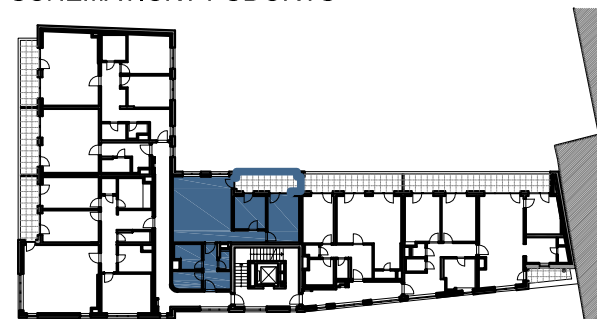
BYT		3+KK
6.3.1	ZÁDVEŘÍ + CHODBA	7,60 m <sup>2</sup>
6.3.2	WC	1,70 m <sup>2</sup>
6.3.3	KOMORA	4,60 m <sup>2</sup>
6.3.4	KOUPELNA	5,50 m <sup>2</sup>
6.3.5	OBYTNÝ PROSTOR	36,90 m <sup>2</sup>
6.3.6	POKOJ	9,30 m <sup>2</sup>
6.3.7	LOŽNICE	13,00 m <sup>2</sup>
6.3.8	BALKON	9,30 m <sup>2</sup>
<b>PLOCHA BYTU</b>		<b>78,60 m<sup>2</sup></b>
<b>CELKOVÁ PLOCHA</b>		<b>85,20 m<sup>2</sup></b>

Idle zákona č.89/2012l

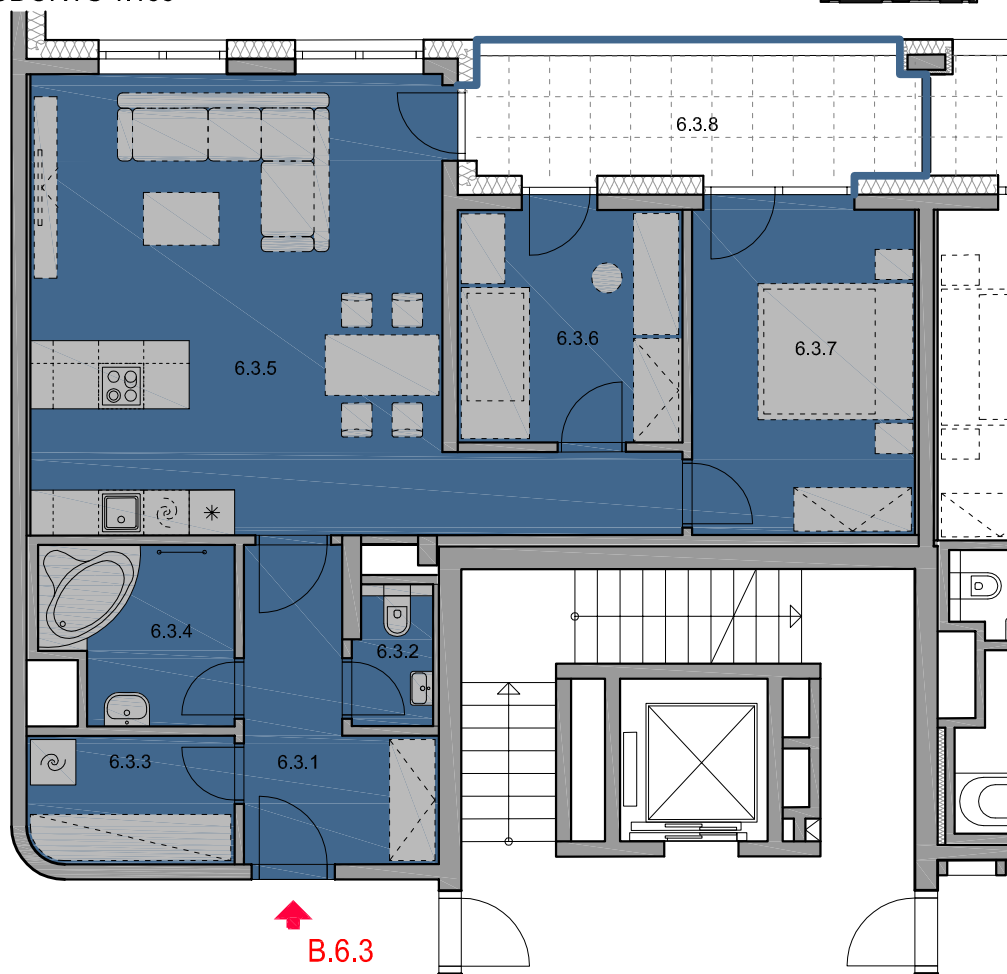
SCHÉMATICKÝ ŘEZ



SCHÉMATICKÝ PŮDORYS



PŮDORYS 1:100



INVESTOR : Rezidence Krona, a.s., Křenová 297/22, Trnitá, 60200 Brno

AUTOR : architektonický atelier MIMOTO s.r.o.