

# Bytový dům KŘENOVÁ

PODLAŽÍ: 6.NP

BYT č.: B.6.6

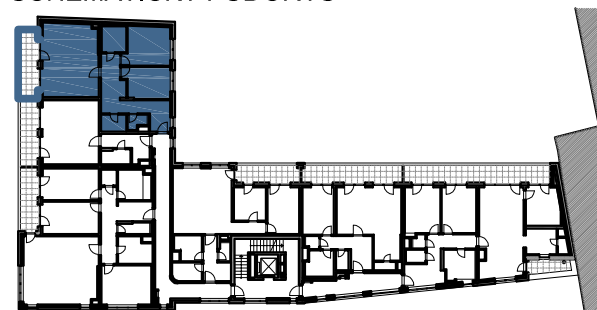
BYT		3+KK
6.6.1	ZÁDVEŘÍ + CHODBA	19,30 m <sup>2</sup>
6.6.2	WC	2,10 m <sup>2</sup>
6.6.3	KOMORA	3,70 m <sup>2</sup>
6.6.4	LOŽNICE	12,20 m <sup>2</sup>
6.6.5	POKOJ	14,90 m <sup>2</sup>
6.6.6	KOUPELNA	5,40 m <sup>2</sup>
6.6.7	OBYTNÝ PROSTOR	35,80 m <sup>2</sup>
6.6.8	BALKON	9,80 m <sup>2</sup>
<b>PLOCHA BYTU</b>		<b>93,40 m<sup>2</sup></b>
<b>CELKOVÁ PLOCHA</b>		<b>99,90 m<sup>2</sup></b>

Idle zákona č.89/2012l

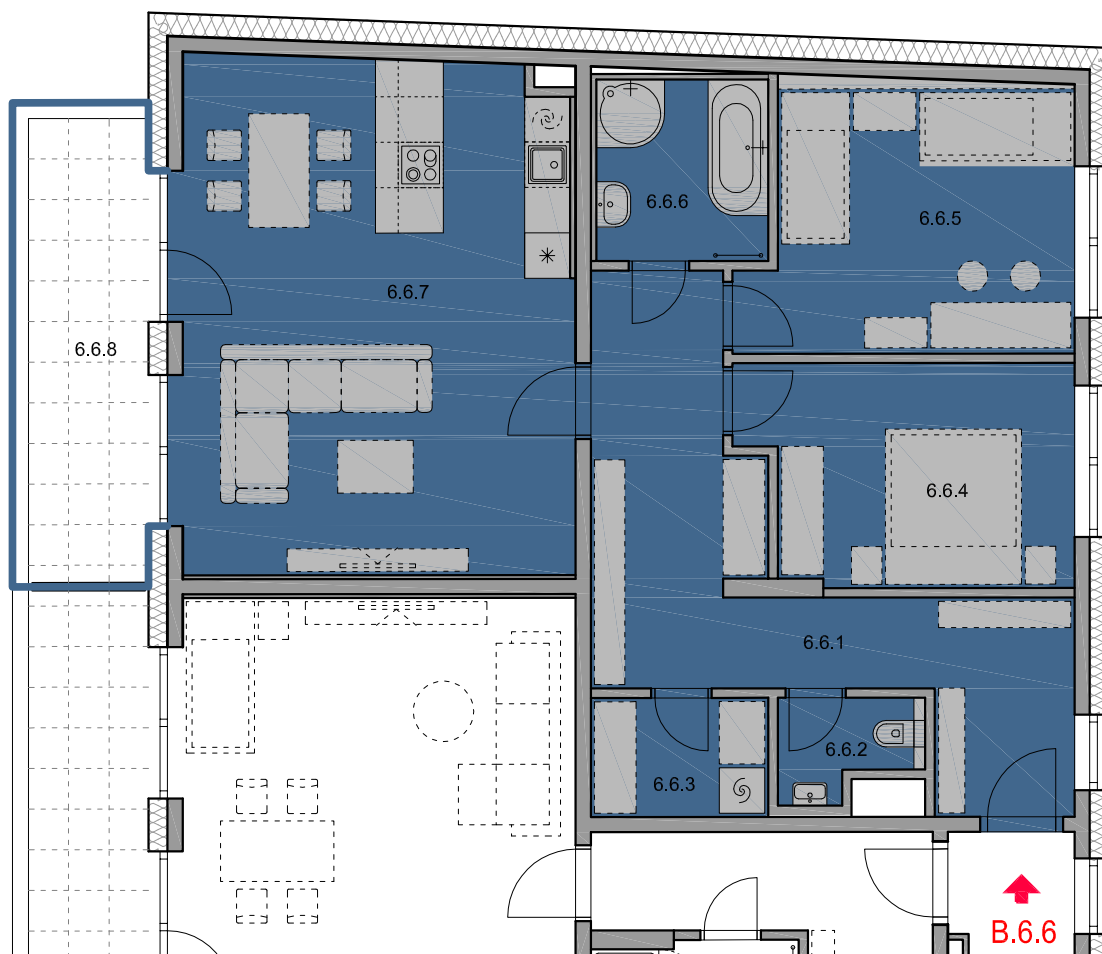
SCHÉMATICKÝ ŘEZ



SCHÉMATICKÝ PŮDORYS



PŮDORYS 1:100



INVESTOR : Residence Krona, a.s., Křenová 297/22, Trnitá, 60200 Brno

AUTOR : architektonický atelier MIMOTO s.r.o.